

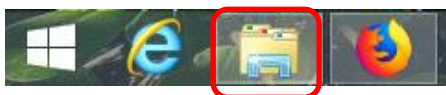


Description de l'explorateur de fichiers

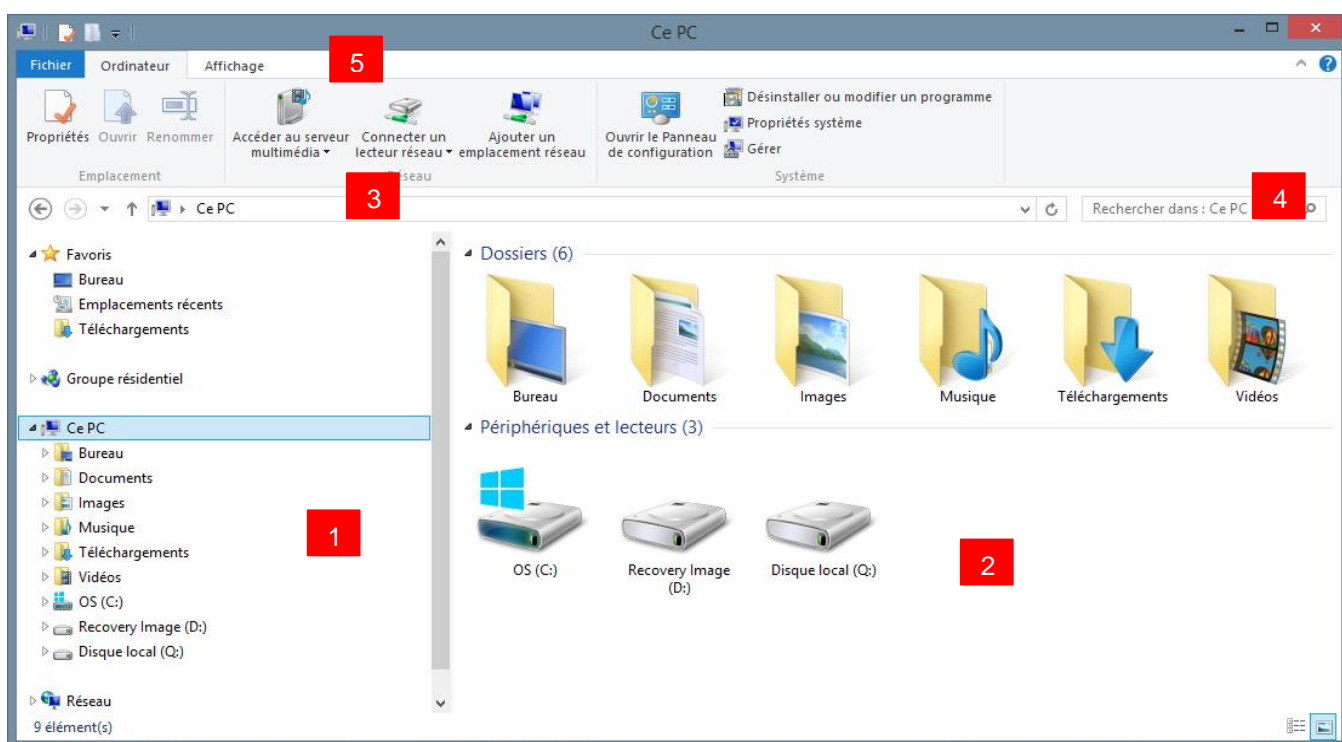
Ce document vous explique comment utiliser l'explorateur de fichiers. Très important avant d'apprendre tout autre chose et ainsi pouvoir vous servir de votre ordinateur efficacement.

Tout s'articule autour de cet explorateur de fichiers qui permet de gérer et d'afficher l'ensemble des fichiers contenus sur votre ordinateur. Imaginez que l'explorateur est une armoire dans laquelle vous allez classer vos dossiers et vos fichiers.

- Pour lancer l'**explorateur de fichiers**, cliquez sur son icône – représentée par un document – dans la **Barre des tâches**.



Une fenêtre s'affiche :



1. Le panneau latéral

Ce panneau est composé de dossiers raccourcis qui permettent d'atteindre directement des endroits de votre ordinateur.

Les dossiers du panneau latéral sont classés dans 5 catégories différentes :

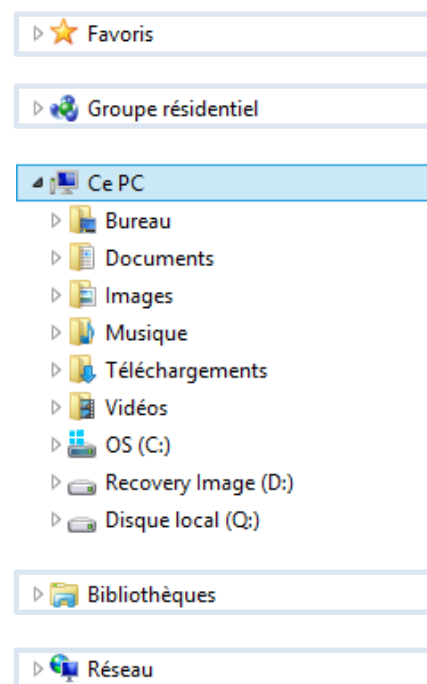
1.1. Favoris ou pour certains ordinateur Accès rapide

Le dossier Favoris est personnalisable et contient généralement les raccourcis :

- Bureau
- Téléchargements
- Emplacements

Comment rajouter un dossier dans vos favoris

- ✓ Dans l'Explorateur, ouvrez le dossier que vous souhaitez ajouter aux favoris.
- ✓ Cliquez avec le bouton droit de la souris sur **Favoris**.
- ✓ Dans le menu qui s'affiche, cliquez sur **Ajouter l'emplacement actuel dans les favoris**. Un raccourci vers ce dossier est ajouté à la liste des favoris.
- ✓ Pour retirer le raccourci d'un dossier de la liste des favoris, cliquez dessus avec le bouton droit de la souris puis cliquez sur **Supprimer**.



1.2. Groupe résidentiel

Le dossier Groupe résidentiel permet d'afficher les ordinateurs au sein d'un groupe, très utile pour accéder aux fichiers d'un autre ordinateur.

1.3. Bibliothèques,

Ce dossier Bibliothèque affiche l'ensemble de vos fichiers personnels (document, images, musique, vidéos)

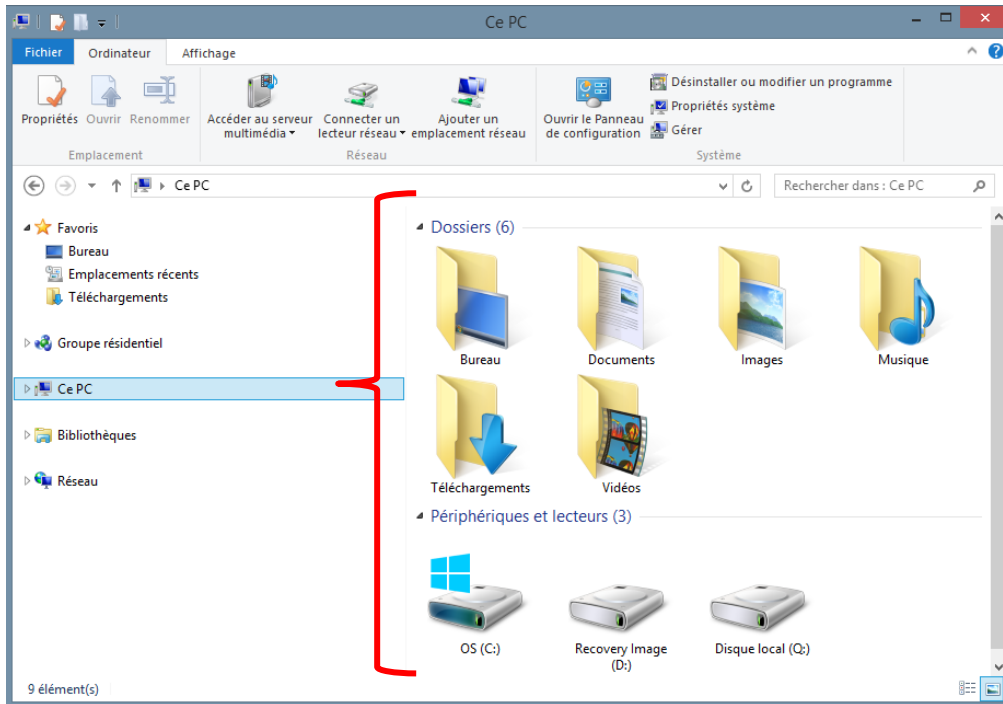
1.4. Réseau

Ce dossier réseau vous permet d'afficher les périphériques connectés au même réseau que votre ordinateur.

1.5. Ce PC

Ce dossier PC ou Ordinateur contient les raccourcis de tous les lecteurs (disques durs, Clé USB, carte mémoire...) connectés sur votre ordinateur.

- Sélectionnez **Ce PC**
- Les raccourcis des dossiers de votre disque dur s'affichent – Bureau, Document, Images, Musique, Téléchargements et vidéos dans la partie centrale.
- S'affichent également les périphériques et lecteurs connectés à votre ordinateur.

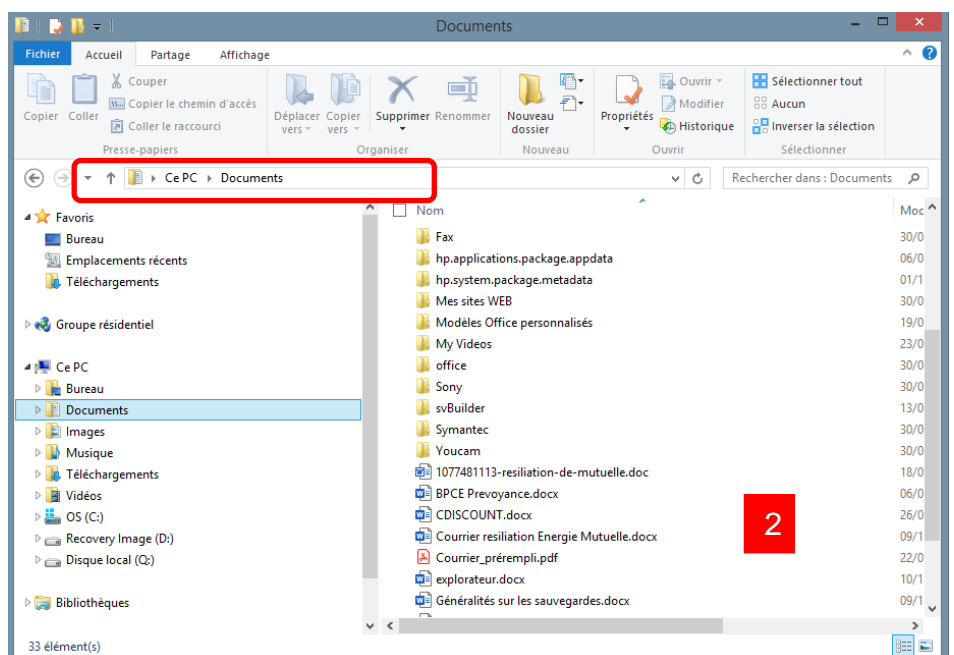


2. La partie centrale

Lorsque vous cliquez sur un raccourci du panneau latéral, le contenu de vos dossiers s'affiche dans la partie centrale.

- Cliquez sur le raccourci Documents
- Vos dossiers s'affichent dans la partie centrale
- Un clic gauche pour sélectionner un fichier ou un dossier.
- Double clic pour ouvrir un fichier ou un dossier.

Remarque : le nom du dossier s'affiche également dans la *Barre d'adresses*

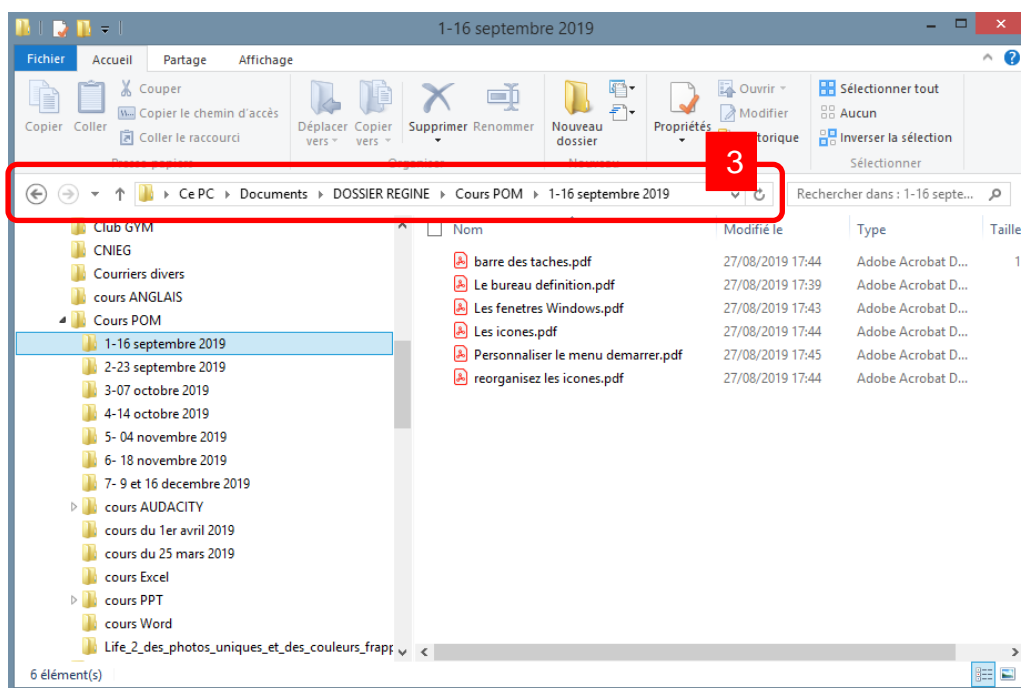


3. La Barre d'adresses

La barre d'adresse est le GPS de l'explorateur Windows : elle indique toujours votre emplacement actuel. Elle permet d'accéder au niveau inférieur du dossier courant

- Pour l'exemple j'ai sélectionné **Documents**, le dossier **DOSSIER REGINE**, le sous-dossier **Cours POM** puis le sous-dossier **1-16 septembre**
- Le contenu apparaît dans la partie centrale

Remarque : Les flèches de navigation permettent de revenir au dossier où vous étiez ou d'avancer au dossier d'où vous venez.



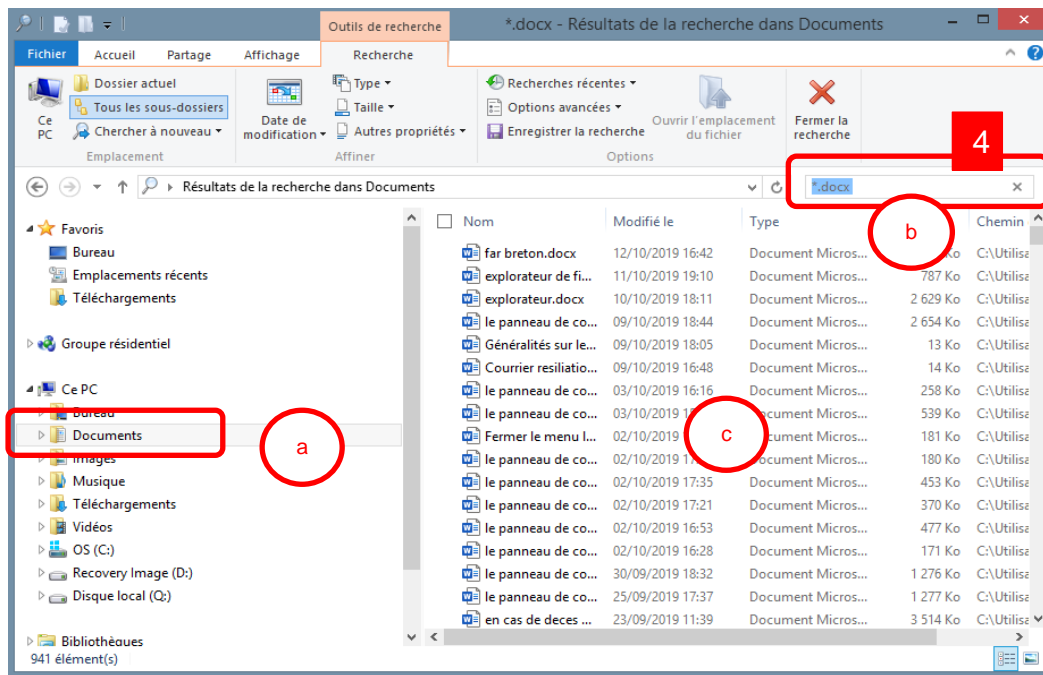
4. La Barre de recherche

La barre de recherche de l'explorateur Windows fonctionne comme le champ de recherche du Menu démarrer mais la recherche est plus ciblée. Si vous êtes à la recherche d'un document, il est plus rapide de lancer la recherche par l'explorateur Windows.

- Pour lancer votre recherche, sélectionnez le dossier dans lequel vous souhaitez effectuer votre recherche

Pour l'exemple :

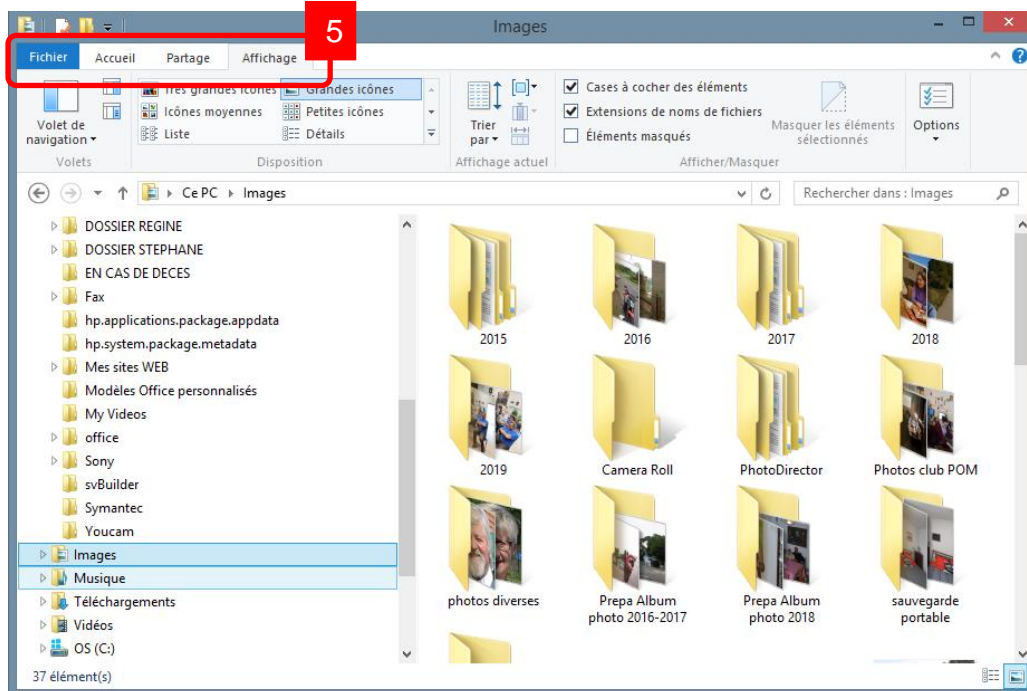
- a. Sélectionnez le dossier documents
- b. Tapez le texte suivant ***.docx** dans la zone de recherche pour retrouver tous les fichiers en word. L'étoile remplace le nom du fichier.
- c. Le résultat de la recherche s'affiche instantanément dans la partie centrale



Il ne vous reste plus qu'à lister vos fichiers pour retrouver celui que vous cherchez.

5. La Barre de menus

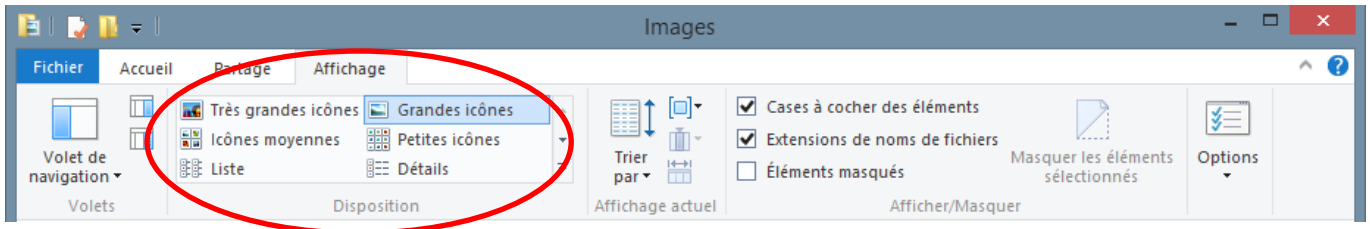
La barre de menus permet de gérer **les dossiers et les fichiers de votre ordinateur**.



Lorsque vous cliquez sur un menu, un onglet apparaît

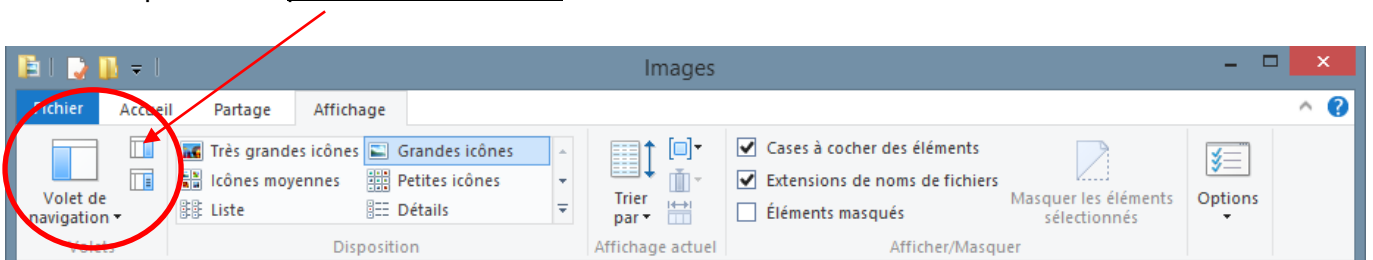
Pour l'exemple :

- Sélectionnez le dossier images
- Cliquez sur le menu Affichage, un onglet s'affiche et vous donne la possibilité d'afficher les images avec des moyennes icônes ou des très grandes icônes – idéal pour les photos



Vous pouvez également modifier l'affichage de vos fichiers, par exemple cliquez sur le volet de navigation et choisissez de faire s'afficher l'image ou le fichier sélectionné.

- Cliquez sur le petit bouton de droite



L'image sélectionnée s'affiche sur la partie complètement à droite

